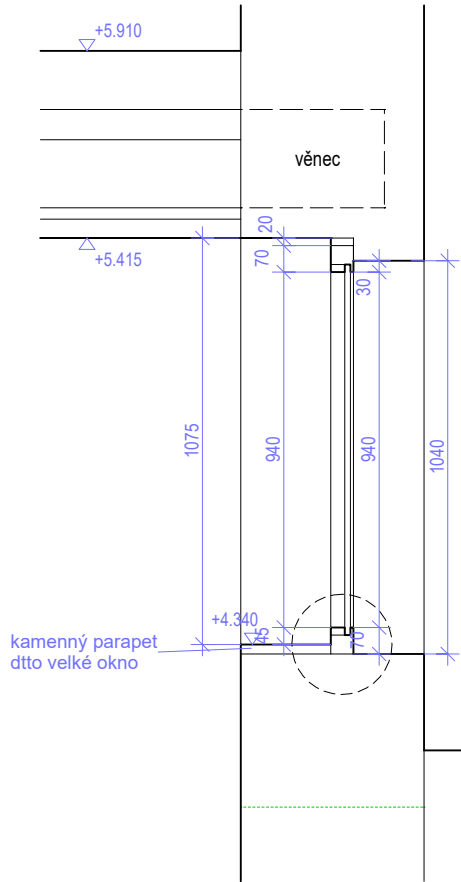
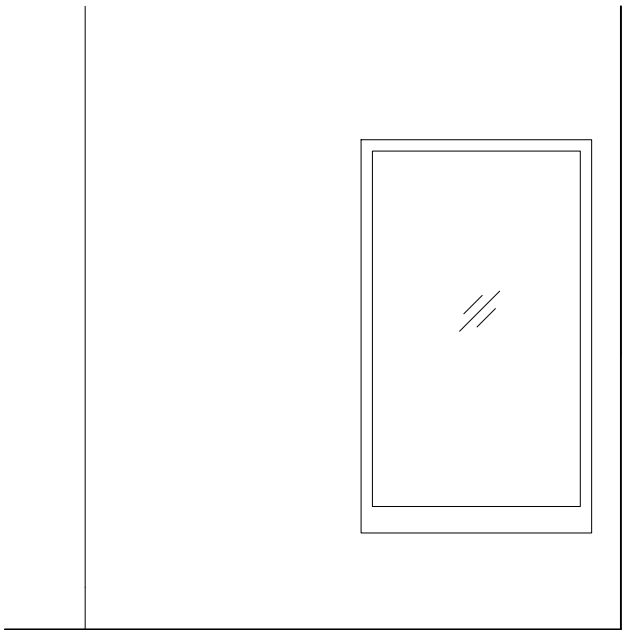


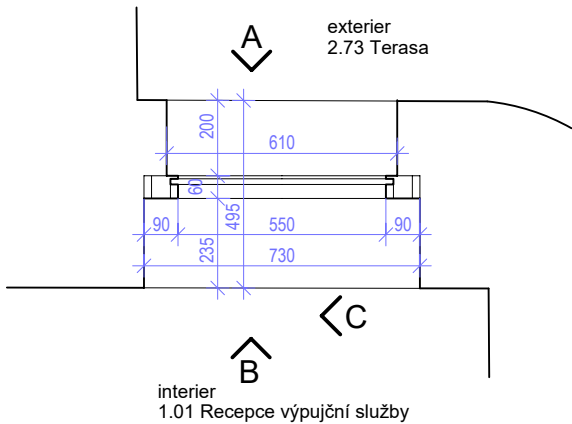
Pohled B 1:20



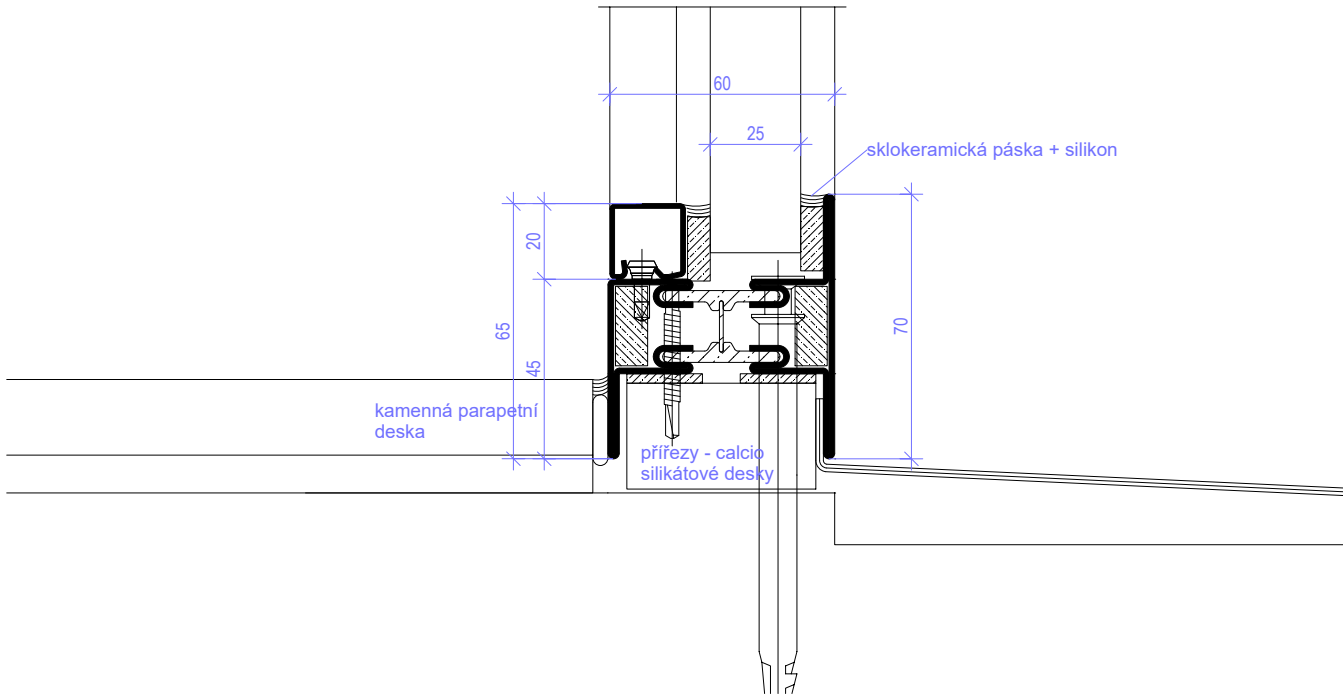
Řez C 1:20



Pohled A 1:20



Půdorys 1:20



Požární odolnost - EW 30 DP1 - pevné prosklení

Veškeré rozměry uváděné v dokumentaci je nutné ověřit na stavbě dle skutečnosti, případné rozpory řešit s architektem!!!
Dodavatel vypracuje dílenskou dokumentaci, kterou potvrdí architekt. Dodavatel předloží vzorky materiálů a povrchových úprav k odsouhlasení architektem

projekt	investor	GP, zpracovatel části	kód části	č. přílohy
Rekonstrukce a dostavba budov FF UK Opletalova 47,49, Praha 1	Univerzita Karlova, Filozofická fakulta Náměstí Jana Palacha 2, 116 38 Praha 1	Škarda architekti - Ing. arch. Václav Škarda nám. Hrdinů 1125/8, 140 00 Praha 4, 261 222 339	AST	720
datum	výkres	měřítko	stupeň PD	revize
06.01.2021	OCELOVÉ OKNO POŽÁRNÍ MALÉ A.ON/54 v m.č. 1.01	1:20	DPS	-